

グループホーム
グリーンテラス愛
Green Terrace Ai



家庭のぬくもりに満ちた生活

—— 共に暮らし、共に生きる ——



協力医療機関について

●コスモス在宅クリニックと医療連携
… 定期巡回・随時対応訪問診療

●訪問看護ステーションコスモスと看護連携
… 定期巡回・随時対応訪問看護

●志門歯科クリニックと連携
… 歯科連携機関

医療機関等との連携をとりながら、入居者の健康管理に対応します。

生活保護について

●平成25年4月1日より生活保護法
指定介護機関になりました。

お気軽にご相談下さい。

**利用者自身が行う
家事や日常生活を見守り、
必要に応じて支援します。**

スタッフは一方的にお世話を
するのではなく"見守り"を
主としています。

グループホームは“くらしの場”です

笑顔あふれるおしゃべりがいき交わっています。

グループホームでの生活は？

ホームⅡ家庭という方針により居室は個室で、少人数の認知症高齢者が家庭的な環境の中で、スタッフの援助を受けながら共同生活を送っています。

今までの暮らしの中で使っていた、なじみの家具などを持ち込み、家事などの日常生活を通じて、残された能力を引き出すことで、高齢者の表情や行動が落ち着き、認知症の症状を和らげる効果があるといわれています。

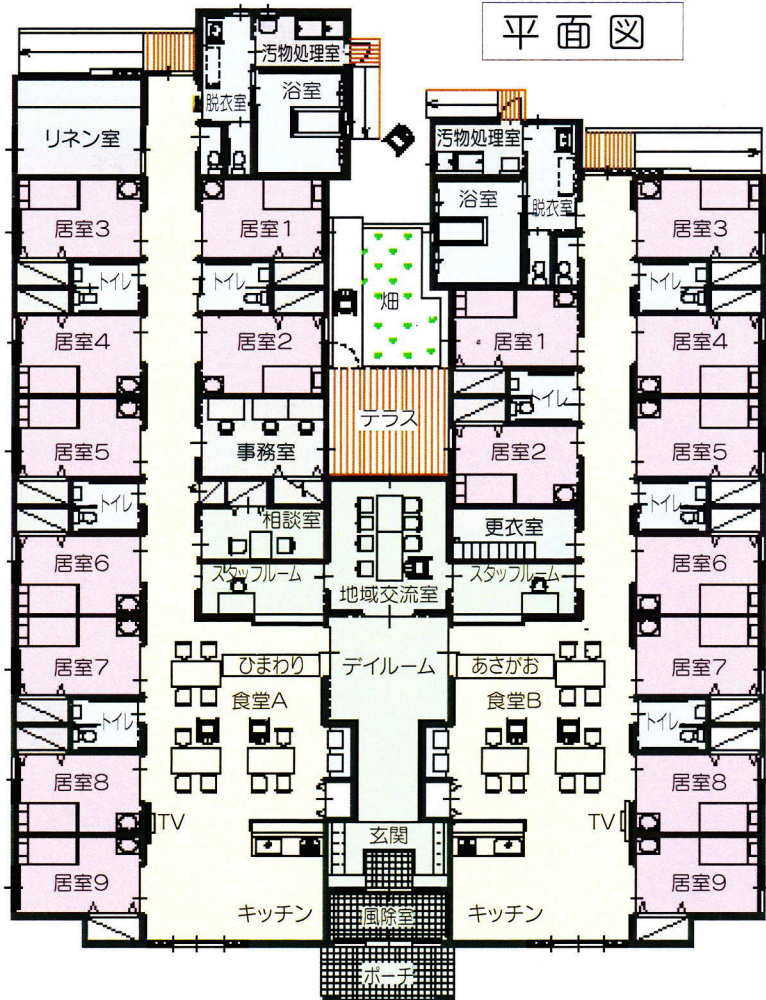
**利用者の自主性を
重んじます。**

スケジュールがなく
利用者は自分のリズムで
生活できます

理 念

- 1 利用者個人の人生観・価値観を尊重し、利用者個人のその人らしさを大切にした介護を行います。
- 2 明るく家庭的な雰囲気づくりに心掛け、地域や家庭との結びつきを重視いたします。
- 3 いつでも笑顔で挨拶し、誰にでも親切と思いやりの心で接します。
利用者の生きがいを高め、自立への意欲を支援し、職員同士一致と協力でサービスの質の向上を目指します。

平面図



食堂・リビングは、フローリングで床暖房付き。使いやすく、機能的なオープンキッチン。

ゆったりとしたトイレ周りや廊下、各居室には洗面、収納、エアコンを設置しています。

買物や散歩に出かけ、地域の行事にも参加します。

地域とつながりのある生活の場です。

定員：1ユニット(9名)×2=全18室

利用者負担 (30日計算)

家賃	39,000
(生活保護：)	36,000)
食費	39,900
光熱水費	19,800
合計	98,700

要介護度により介護保険自己負担額が加算されます。



入居までの流れ

入居相談 お気軽にお問合せください。

入居申込 所定の申込書にご記入ください。
※添付書類(介護保険証写し、医師の診断書)
※満室の場合や入居希望者が多い場合はお待ちいただくことがあります。

面談 ご自宅やご利用中の施設において、ご本人の生活の様子を確認します。

入居判定 ご本人の意向と入居の適否を判定してお知らせいたします。

契約 入居後の生活と契約事項についてのご説明

入居



MAP

交通のご案内：JR長野駅より車で15分 長野インターより車で5分

グループホーム

グリーンテラス愛

Green Terrace Ai

介護保険事業者番号 2090100401

本社 〒381-2212 長野市小島田町2212
 グループホーム事業所 〒381-2212 長野市小島田町1790

連絡先

TEL 026-286-7 1 7 7 なんと いいな 喜寿
 FAX 026-286-7 1 8 8 なんと いいな 米寿

<https://www.naganokaigo.co.jp/>